



# Projet Commercial

Ville de Mont-Tremblant

Olivier Robidoux, urbaniste



Localisation du site



Présentation du projet



Modification réglementaire



Faits saillants



Questions et commentaires

# Localisation du site



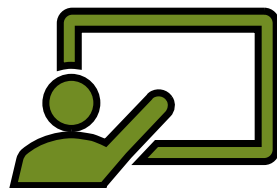
# LOCALISATION DU SITE



# LOCALISATION DU SITE



# Présentation du Projet



## **MOTEURS & POMPES** MONT-TREMBLANT

*VENTE / SERVICE / RÉPARATION*  
*MOTEURS ÉLECTRIQUES ET POMPES*



- Réparation de pompes
- Réparation de moteurs
- Vente de pompes
- Vente de pièces et accessoires

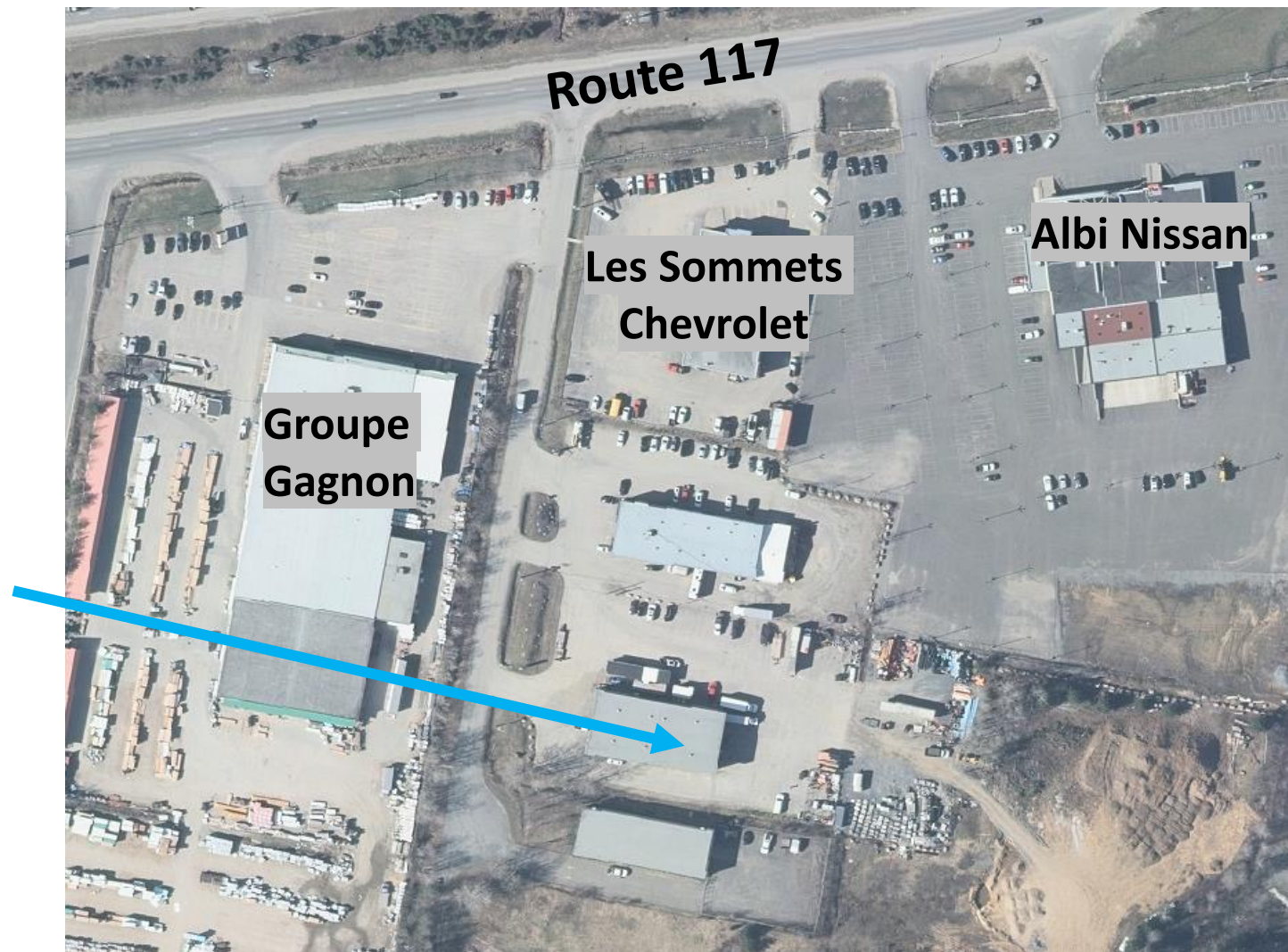
# Présentation du projet

**MOTEURS & POMPES**  
MONT-TREMBLANT

VENTE / SERVICE / RÉPARATION  
MOTEURS ÉLECTRIQUES ET POMPES



# Localisation actuelle







- Vente de pièces automobile
- Équipement pour garage automobile
- Outils
- Appareils électroniques
- Borne de recharge pour véhicules électriques

# Présentation du projet



# Localisation actuelle

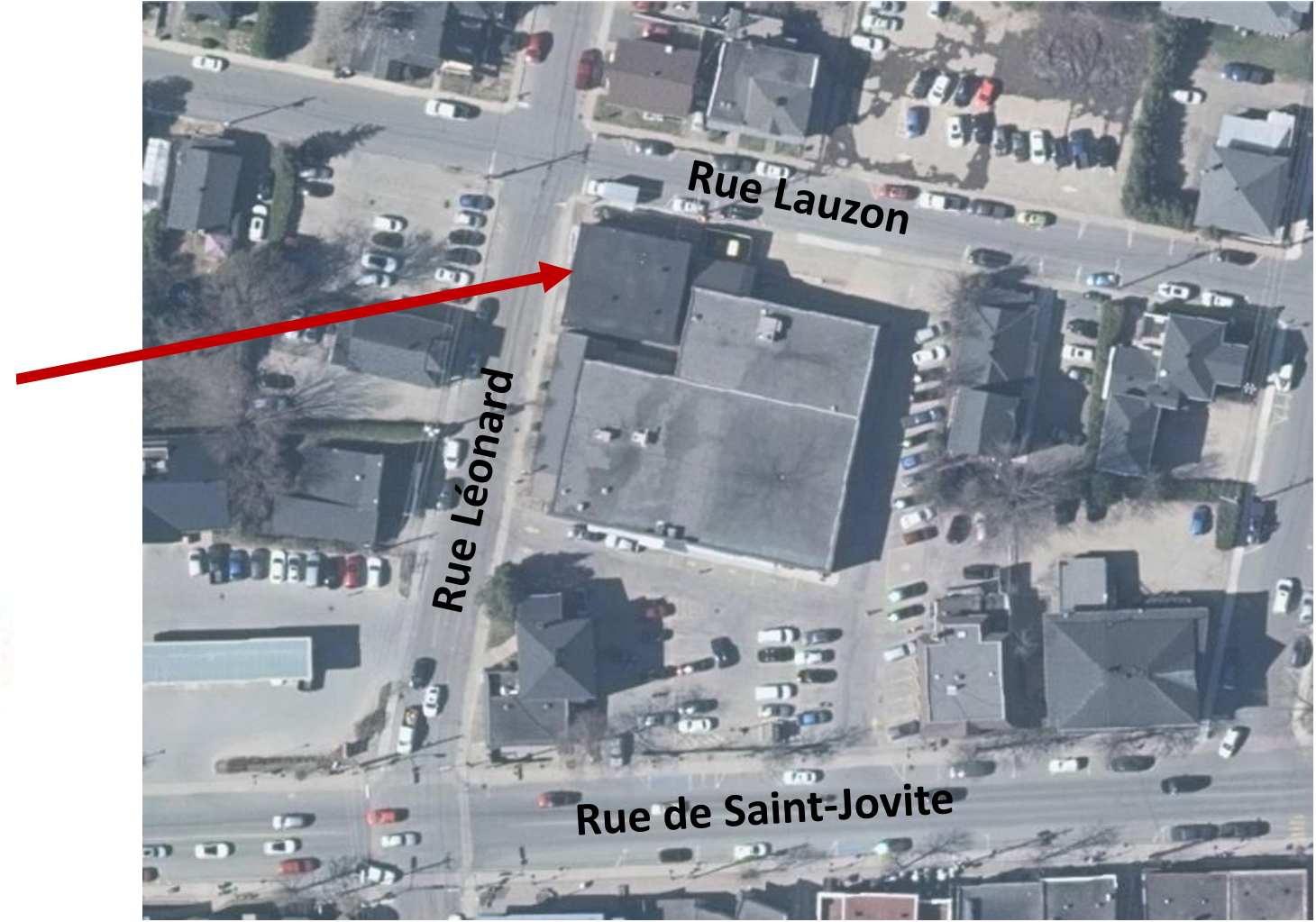


Image c  
car que

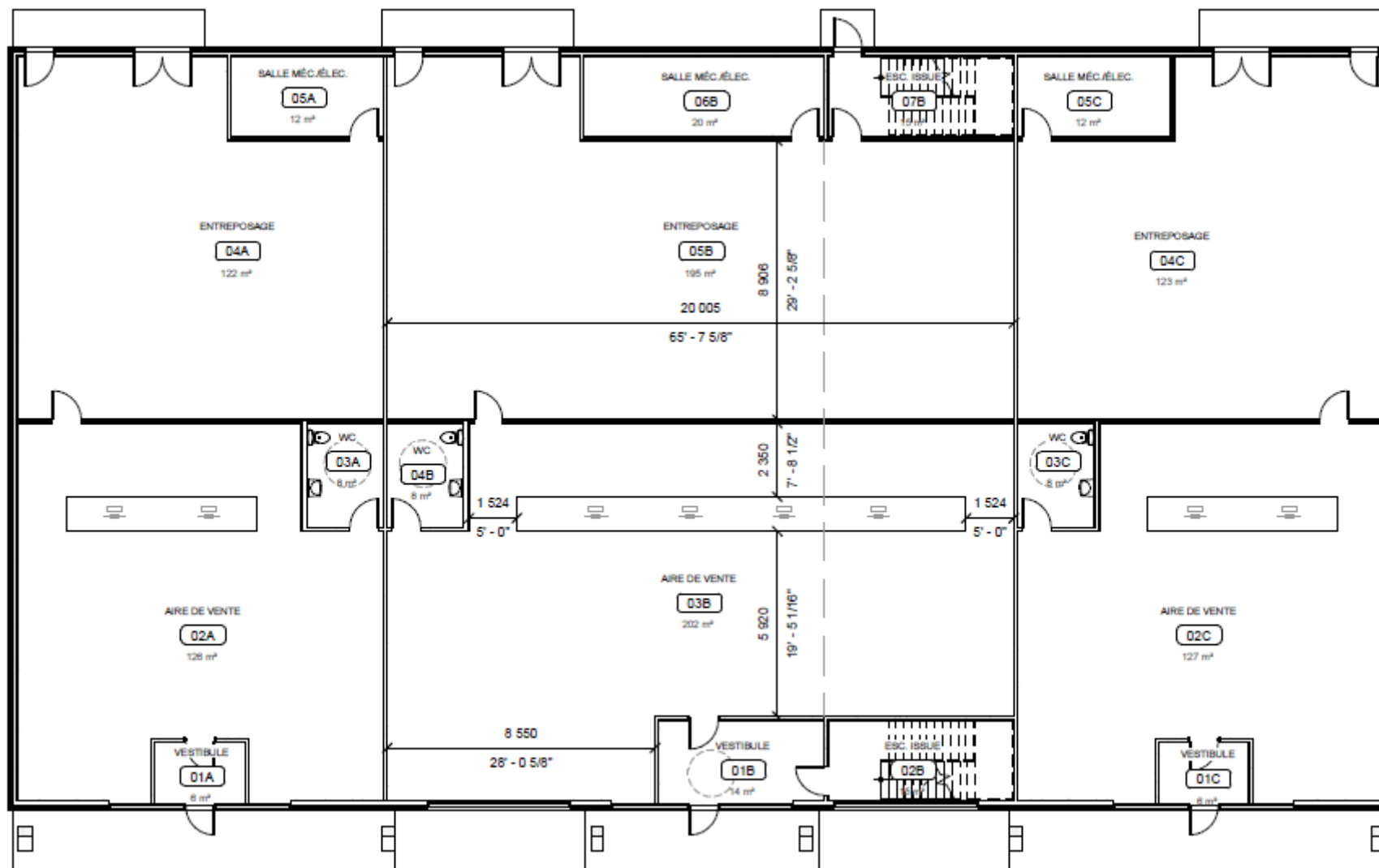


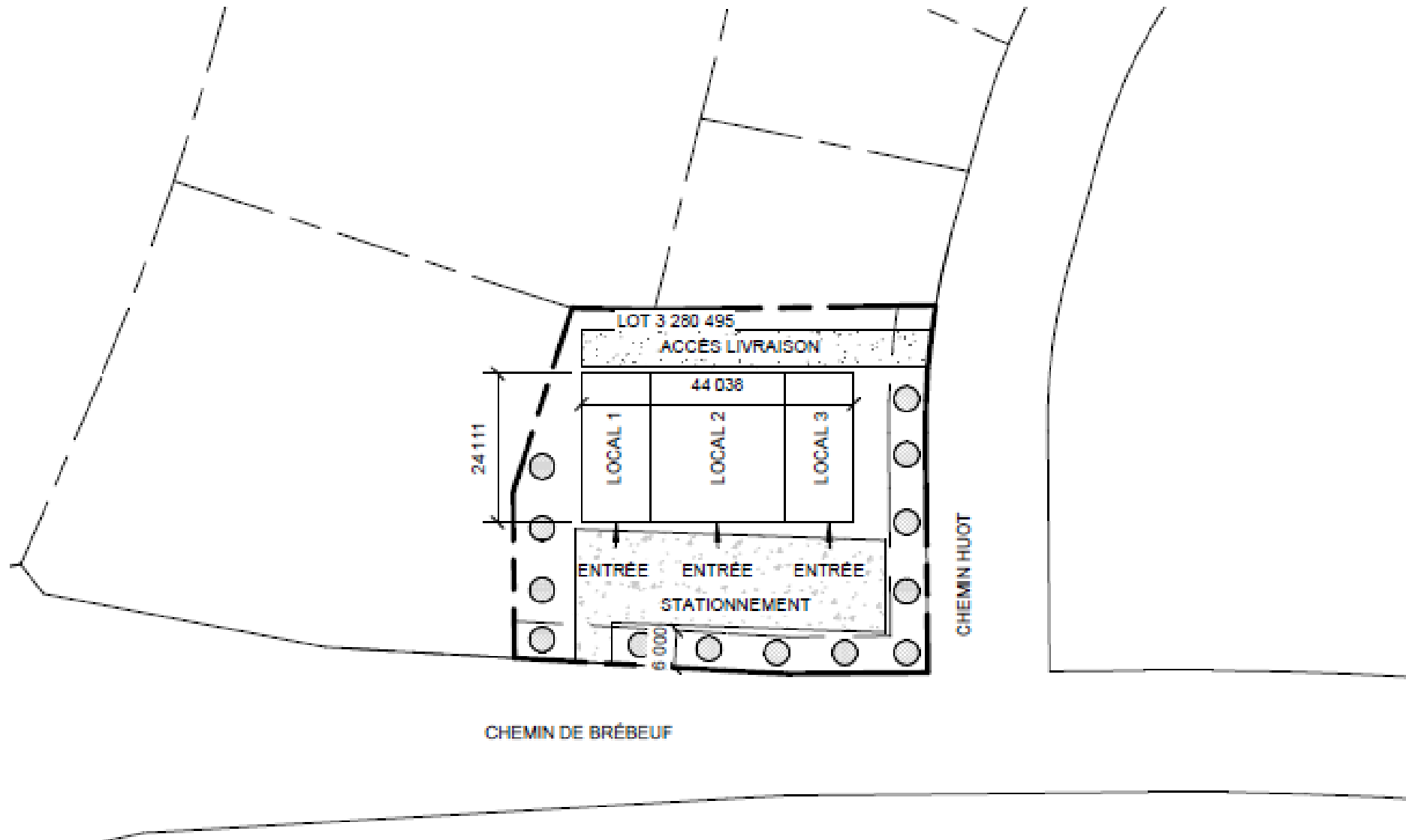


- Quincaillerie spécialisée
- Pièces, boulons, chaînes
- Équipement spécialisé pour les pièces de rechange (Chaines de transmission, poulies, etc.)







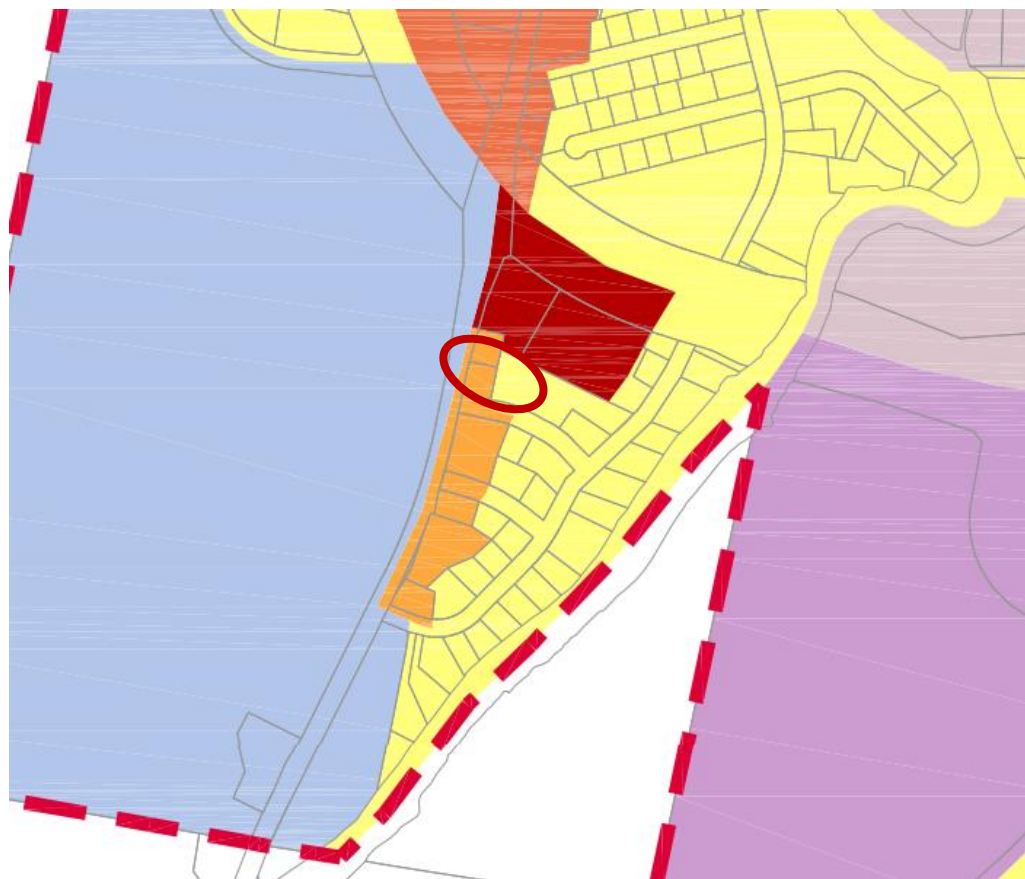


# Modification réglementaire





## Aires d'affectation



## Affectation actuelle



## Affectation visée





## Zone TM-320 et RA-319

### Usages actuels

- Habitation
- Commerce de détail
- Commerce de Restauration
- Commerce d'hébergement



## Zone TM-320 et RA-319

### Usage désiré


- Commerce artériel léger

## Commerce artériel léger (C3)

1° centre de jardin sans pépinière;

2° quincaillerie;  **Quincaillerie spécialisée**

3° magasin de meubles;

4° magasin de vente d'articles pour l'automobile, pour les piscines;  **Magasin CarQuest**

5° ateliers spécialisés :  **Moteurs et Pompes Mont-Tremblant**

a) plombier;

b) électricien;

c) imprimerie;

d) rembourreur.

En résumé

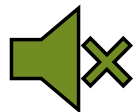




Déplacement de l'offre commerciale vers un secteur compatible aux usages



Architecture de qualité à l'entrée de la ville et bien intégré aux usages existants



Aucune contrainte ou nuisances pour les résidents à proximité



Accès facile aux commerces par la route 323

# Questions et commentaires





Merci