

# De petits écogestes à la portée de tous, pour faire de grandes choses

Pour en savoir davantage sur l'utilisation responsable de l'eau potable, contactez le Service de l'environnement et du développement durable

## HÔTEL DE VILLE:

1145, rue de Saint-Jovite  
Mont-Tremblant QC J8E 1V1

☎ 819 425-8614

✉ [environnement@villedemont-tremblant.qc.ca](mailto:environnement@villedemont-tremblant.qc.ca)

🌐 [villedemont-tremblant.qc.ca](http://villedemont-tremblant.qc.ca)



Ville de  
**MONT-TREMBLANT**

## Évitez les fuites!



Fermez toujours les robinets pour qu'ils ne coulent pas. S'il y a une fuite, faites-la réparer immédiatement.

Une goutte d'eau qui fuit par seconde peut entraîner un gaspillage annuel d'environ 10 000 litres d'eau potable!



### LAVER LA VAISSELLE

En laissant couler l'eau  
70 L

VS

Dans un lavabo rempli d'eau savonneuse  
**12 L**



### EAU GARDÉE AU RÉFRIGÉRATEUR

1 L d'eau gardé au réfrigérateur

=

**10 L** d'eau courante épargnés



### CUISINE

- Remplissez votre lave-vaisselle au maximum avant de le mettre en marche
- Privilégiez l'achat d'un lave-vaisselle performant
- Réutilisez l'eau de cuisson des légumes ou des pâtes pour arroser les plantes ou le jardin
- Faites cuire vos légumes à la vapeur
- Installez un robinet à faible débit



### EXTÉRIEUR

- Procurez-vous un baril récupérateur d'eau de pluie pour tout usage non destiné à la consommation
- Utilisez un balai brosse pour nettoyer votre entrée de garage



### LAVER L'AUTO

Avec le boyau d'arrosage  
300 L

VS

Avec un sceau d'eau  
**20 L**

### Saviez-vous

qu'il y a un règlement sur l'arrosage à Mont-Tremblant? L'arrosage de pelouses et autres végétaux est interdit en cas de pluie et en dehors de la période de 19 h et 22 h les jours suivants:

- Lundi, mercredi, vendredi et dimanche pour les adresses paires;
- Mardi, jeudi, samedi et dimanche pour les adresses impaires.

Pour plus d'informations, consultez la section Règlements sur notre site Internet (Règlement 2013-134)



### PISCINE

- Remplissez votre piscine à moins de **20 cm du bord**, pour éviter les pertes d'eau par éclaboussures.
- Utilisez une toile pour recouvrir la piscine afin d'éviter l'évaporation de l'eau



### BARIL RÉCUPÉRATEUR D'EAU DE PLUIE À PRIX RÉDUIT

- Un programme de soutien financier existe. Informez-vous auprès de la Ville



Ville de  
**MONT-TREMBLANT**

# MIEUX

## UTILISER L'EAU POTABLE



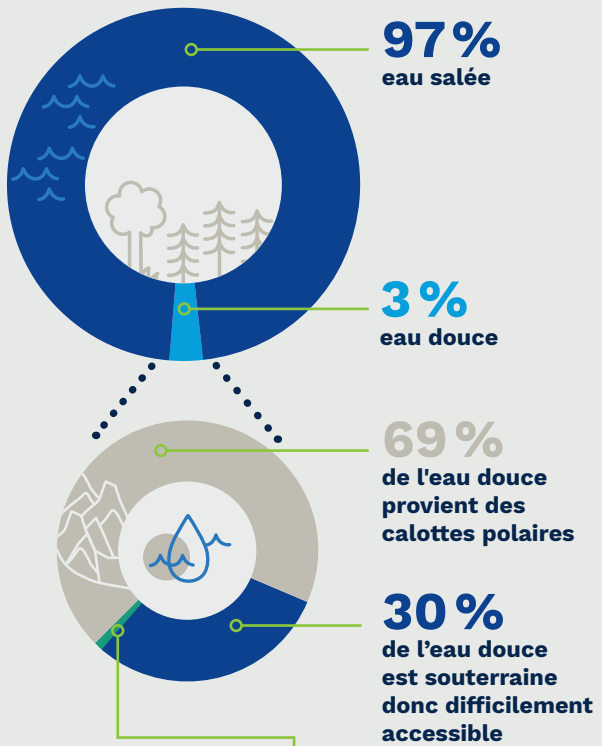
## Pourquoi faire attention à notre consommation d'eau potable ?

Le territoire de Mont-Tremblant compte plusieurs lacs et rivières, alors pourquoi devrait-on économiser l'eau ?

### 3 BONNES RAISONS :

#### 1 Pour protéger nos réserves d'eau douce

Plus de 70 % de la superficie de la Terre est recouverte d'eau :



Il reste seulement **1%** de toute l'eau sur terre pour supporter la vie.

#### 2 Pour réduire la pollution

Certains systèmes de collecte des eaux usées peuvent devenir surchargés lors de la fonte des neiges ou de fortes pluies, entraînant le rejet d'effluents partiellement traités ou non traités directement dans l'environnement.



## L'EAU POTABLE

De plus, même les systèmes de traitement des eaux les plus sophistiqués ne sont pas toujours capables de retirer tous les polluants et produits chimiques.

### MOINS D'EAU CONSOMMÉE, MOINS D'EAU À TRAITER

En réduisant notre consommation d'eau potable, on diminue la pression sur le système de collecte des eaux usées de la Ville et celui-ci peut donc mieux faire son travail !



#### 3 Pour diminuer nos dépenses

Le traitement de l'eau est un processus coûteux et complexe.

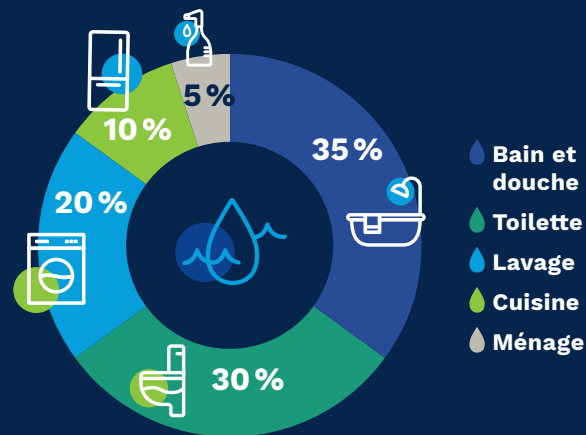
+ nous consommons de l'eau

+ cela coûte cher pour la rendre propre à la consommation

- nous la gaspillons

- cela coûte cher pour la rendre propre et la renvoyer dans l'environnement

### À la maison où utilise-t-on le plus d'eau ?



L'été, l'arrosage du gazon et du jardin et le lavage de la voiture peuvent augmenter la consommation d'eau de plus de 50 % !

### Comment réduire sa consommation au quotidien ?

#### SALLE DE BAIN ET SALLE DE LAVAGE

- Installez une pomme de douche à débit réduit
- Placez dans le réservoir un contenant en plastique rempli d'eau ou de sable. Cela diminuera la quantité d'eau utilisée chaque fois que vous actionnez la chasse.
- Remplissez la machine à laver à pleine capacité
- Privilégiez le cycle de lavage le plus court



#### TOILETTE

Toilette standard  
18 L

VS

Toilette à faible consommation  
d'eau 6 L



#### BAIN OU DOUCHE

Prendre un bain  
150 L

VS

Prendre une douche de 20 minutes  
240 L

Prendre une douche de 5 minutes  
75 L



#### BROSSAGE DE DENTS

À robinet ouvert  
13,5 L

VS

À robinet fermé  
0,5 L



#### LAVAGE DES VÊTEMENTS

Laveuse traditionnelle  
150 L

VS

Laveuse à chargement frontal avec symbole Energy Star  
0 à 90 L