



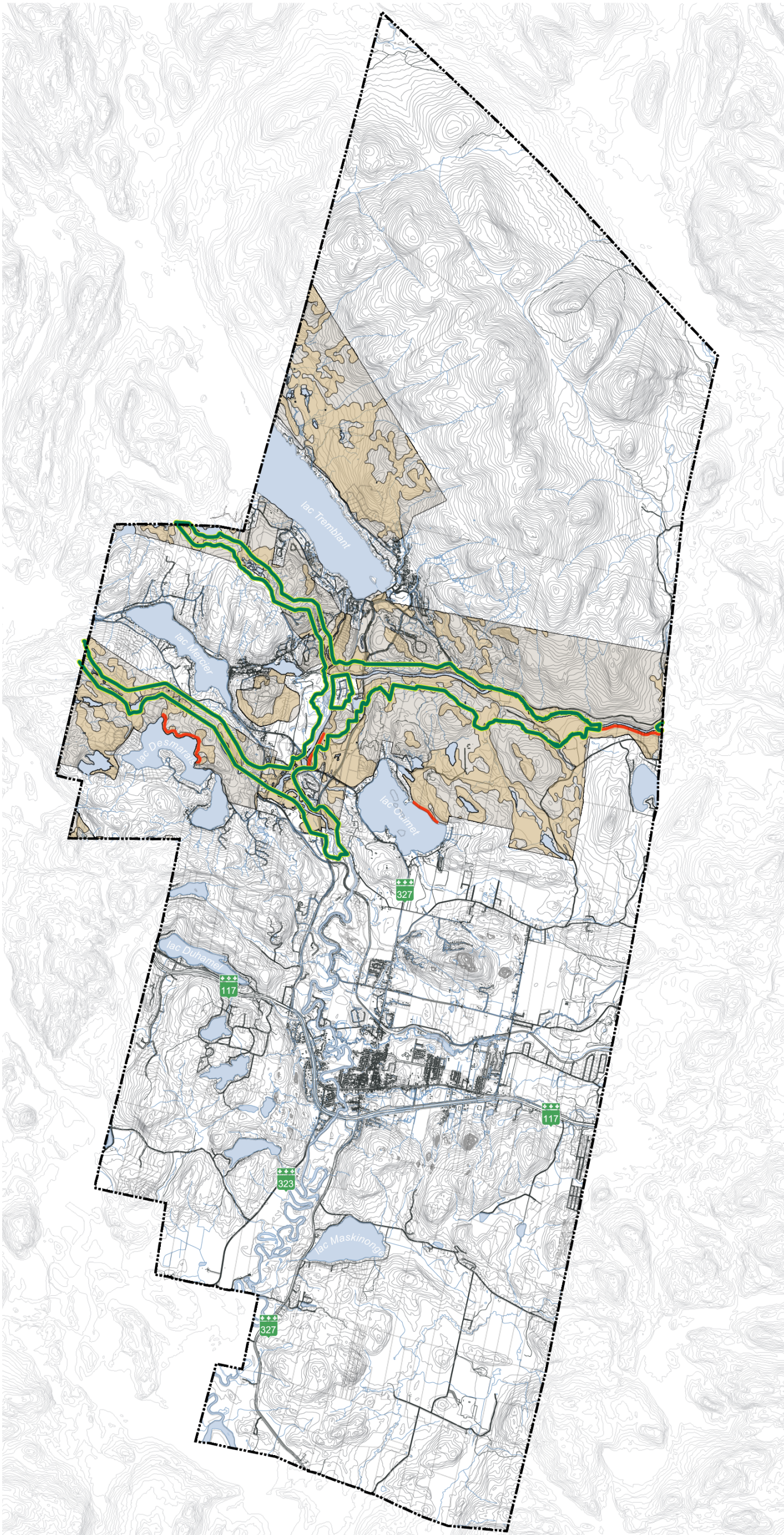




PLAN D'URBANISME
(2008)-100

-  RAVAGE DE CERFS DE VIRGINIE
-  PEUPEMENT FORESTIER D'INTÉRÊT FAUNIQUE
-  PROTECTION DES PEUPEMENTS
(Adjacents à un lac ou cours d'eau)
-  CORRIDOR FAUNIQUE



Annexe 2 - Règlement (2010)-100-2

PLAN 2.1
**AIRES DE RAVAGE DE CERFS DE VIRGINIE
ET PEUPEMENTS FORESTIERS D'INTÉRÊT
FAUNIQUE**

AVRIL 2010



0 250 500 1000 2000 m